

## 2.21 Профиль стартовый ПС1.Х.Х.Х для крепления плит облицовки из натурального (искусственного) камня

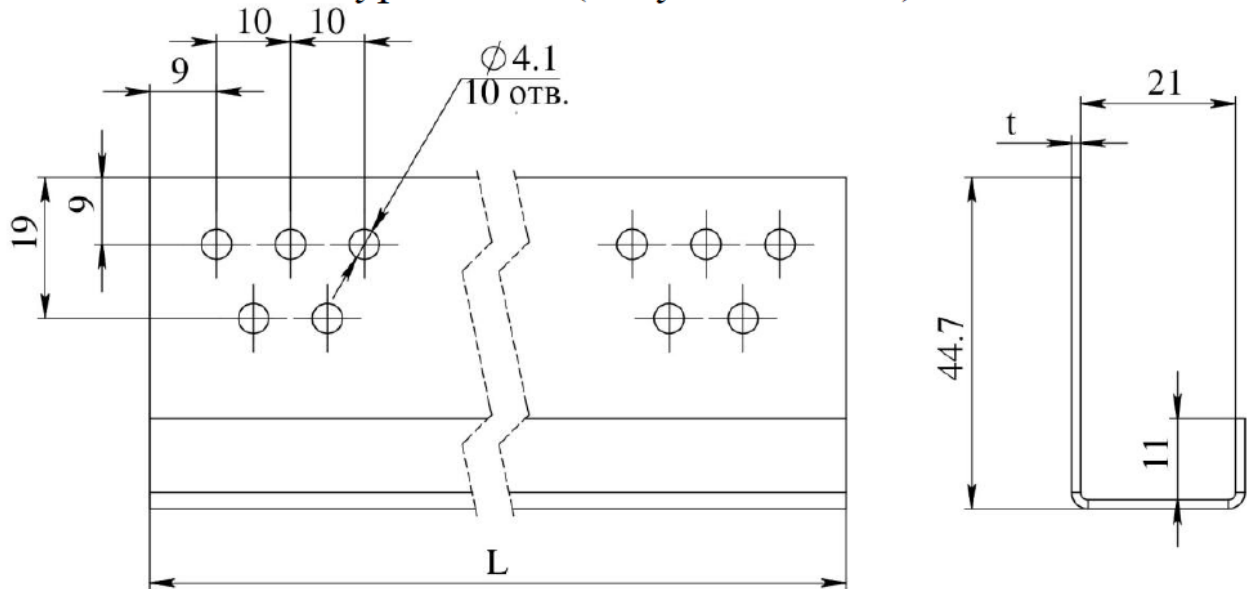


Рис. 2.21

Типовые значения:  $t=1,2$  мм;  $L=1225$  мм.

Х – материал:

- Ц – оцинкованная сталь;
- П – оцинкованная сталь с защитным полимерным покрытием;
- К – коррозионностойкая сталь;
- Если окраска элементов системы производится по каталогу Ral, RR или иному, то после П, К, А ставится Ral, RR (или иной каталог) и номер краски;

Х – длина профиля в мм;

Х – толщина заготовки в мм.

## 2.23 Профиль рядовой ПР2.Х.Х.Х для крепления плит облицовки из натурального (искусственного) камня

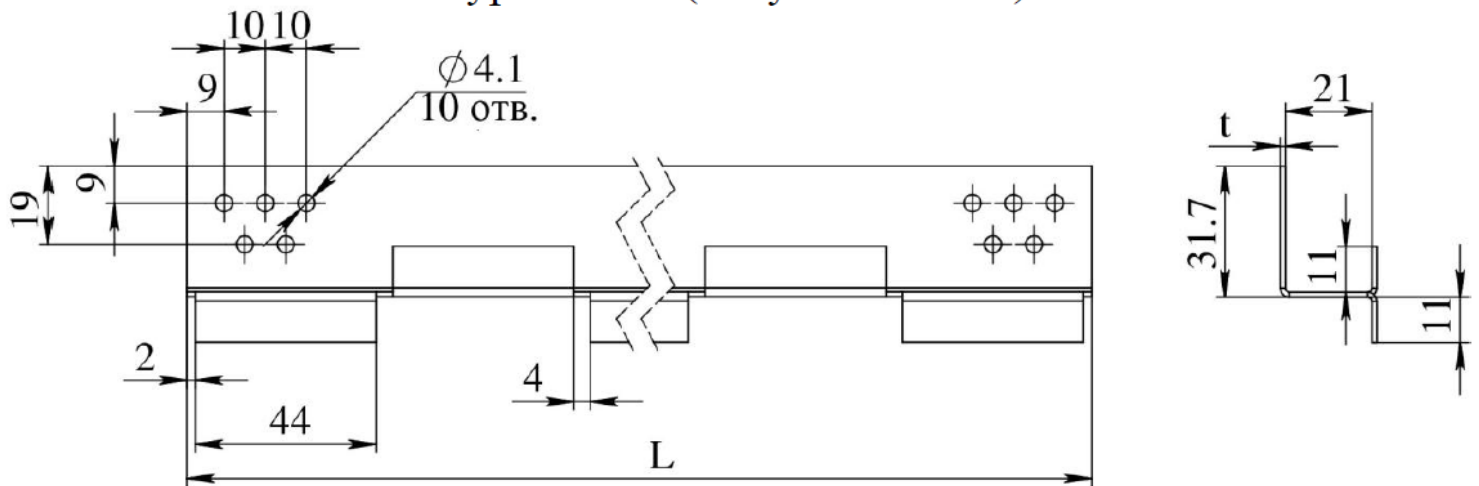


Рис. 2.23

Типовые значения:  $t=1,2$  мм;  $L=1225$  мм.

Х – материал:

- Ц – оцинкованная сталь;
- П – оцинкованная сталь с защитным полимерным покрытием;
- К – коррозионностойкая сталь;
- Если окраска элементов системы производится по каталогу Ral, RR или иному, то после П, К, А ставится Ral, RR (или иной каталог) и номер краски;

Х – длина профиля в мм;

Х – толщина заготовки в мм.

## 2.24 Профиль замыкающий ПЗ1.Х.Х.Х для крепления плит облицовки из натурального (искусственного) камня

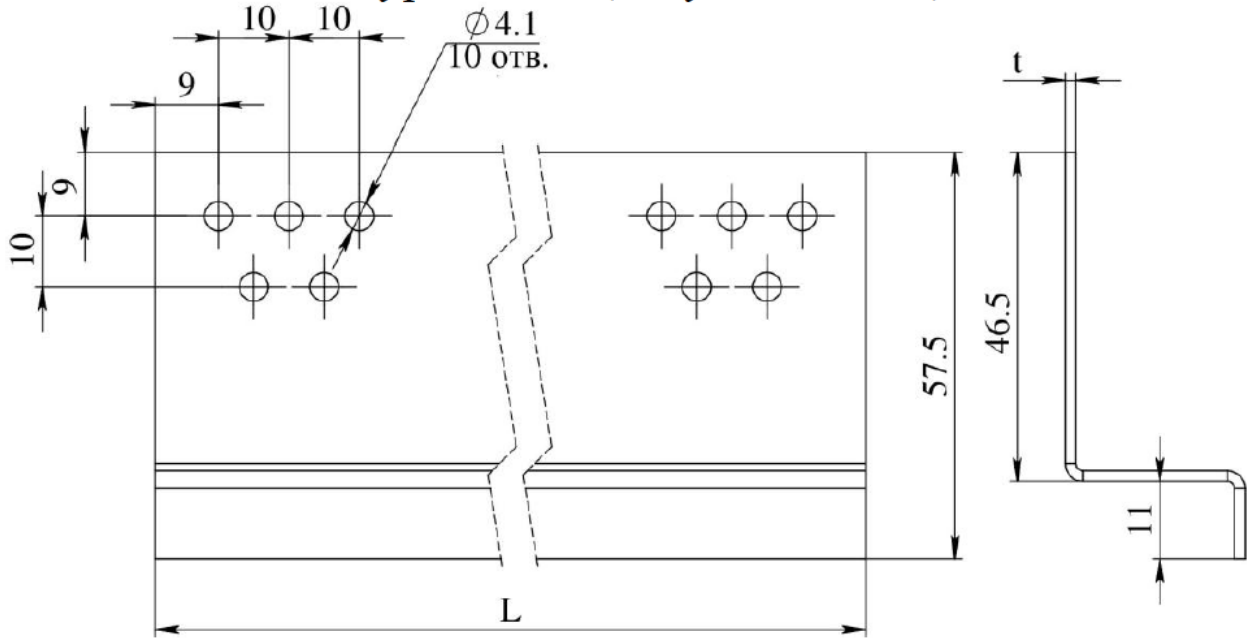


Рис. 2.24

Типовые значения:  $t=1,2$  мм;  $L=1225$  мм.

Х – материал:

- Ц – оцинкованная сталь;
- П – оцинкованная сталь с защитным полимерным покрытием;
- К – коррозионностойкая сталь;
- Если окраска элементов системы производится по каталогу Ral, RR или иному, то после П, К, А ставится Ral, RR (или иной каталог) и номер краски;

Х – длина профиля в мм;

Х – толщина заготовки в мм.